



DE-SU BKM MCCUTCHEN 1174  
 MS CHASSITY OBS CLAIRE VG-87-2YR-CAN 24\*  
 DE-SU OBSERVER  
 REGANCREST CHASSITY TY TL EX-92-4YR-USA GMD DOM 35\*  
 PICSTON SHOTTLE  
 REGANCREST CINDERELLA EX-92-2E-USA GMD DOM 7\*

**GLPI +2664 PRO\$ 460**

EX-93-CAN ST DPF RDF BLF CNF XIF BYF CVF HH1F HH2F HH3F HH4F HH5F HH6F HCDF HMWF

Num.Reg #: HOCANM11696704 aAa: 312456 DMS: 123,234  
 Nacimiento: 02/20/2013 Kappa Caseína: AE Beta Caseína: A1A2

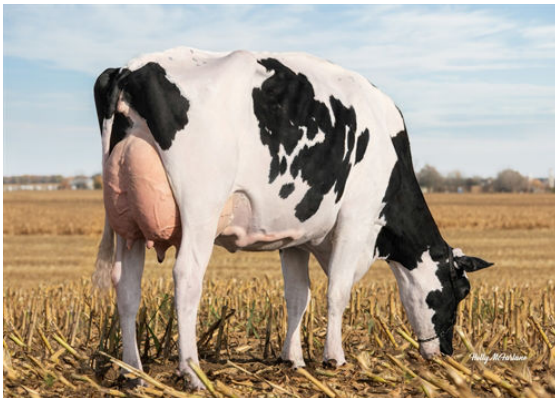
PRODUCCION			GEBV 24*APR	
2450 Rebaños	7304 Hijas	99% Rep.		
Leche kg <b>1151</b>	Grasa kg <b>5</b>	Grasa % <b>-0.32</b>	Proteína kg <b>15</b>	Proteína % <b>-0.18</b>
Eficiencia de Conversión <b>99</b>	RMC <b>90</b>	Eficiencia Metano <b>98</b>		

Media de Producción Leche **13,079 kg** Grasa **503 kg** Proteína **411 kg**

SALUD Y REPRODUCCIÓN		Immunity	100
Vida en el Rebaño	<b>96</b>	Inmunidad crías	<b>110</b>
Células Somáticas	<b>105</b>	Facilidad de Parto	<b>93</b>
Fertilidad Hijas	<b>95</b>	Facilidad Parto de las Hijas	<b>97</b>
Cond. Corporal	<b>103</b>	Velocidad Ordeño	<b>101</b>
Resist. Mastitis.	<b>102</b>	Temperamento	<b>103</b>
Persistencia de la lactación	<b>108</b>	Resistencia a Enfermedades Metabólicas	<b>95</b>

TIPO		GEBV 24*APR	
2200 Rebaños	6600 Hijas	99% Rep.	
Tipo	<b>6</b>	Fortaleza Lechera	<b>3</b>
Sistema Mamario	<b>4</b>	Grupa	<b>7</b>
Patas	<b>2</b>	% BB o mejor	<b>82</b>

Profundidad Ubre		Recogida	<b>9R</b>
Textura Ubre		Suave	<b>7</b>
Ligamento Suspensor Medio		Fuerte	<b>1</b>
Inserción Anterior		Fuerte	<b>6</b>
Colocación Pezones Anteriores		Cerrados	<b>1C</b>
Alta Inserción Posterior		Alta	<b>8</b>
Anchura Inserción Posterior		Ancha	<b>9</b>
Colocación Pezones Posteriores		Abiertos	<b>2A</b>
Longitud de Pezones		Cortos	<b>10C</b>
Ángulo Podal		Bajo	<b>0</b>
Profundidad de Talón		Alto	<b>7</b>
Calidad de Hueso		Redondo	<b>-1</b>
Patas Vista Lateral		Rectas	<b>0</b>
Patas Vista Posterior		Aplomadas	<b>4</b>
Estatura		Alta	<b>12A</b>
Anchura de Pecho		Ancha	<b>5</b>
Profundidad Corporal		Poco Profunda	<b>0</b>
Capacidad láctea		Cost. Abierta	<b>3</b>
Fortaleza de Lomo		Fuerte	<b>5</b>
Ángulo de Grupa		Isq. Bajos	<b>2B</b>
Anchura de Grupa		Ancha	<b>9</b>



LIBERTY-GEN HIGH ACHIEVER



VOGUE OCTANE SUNSTRUCK



STANTONS OCTANE LACASSA